



NPK Natural

O Trio de  
Nutrientes e  
o Segredo  
para  
Frutificar o  
Ano Todo

# O Trio Essencial NPK

Toda planta precisa de três elementos essenciais para crescer, florescer e dar frutos: **Nitrogênio (N)**, **Fósforo (P)** e **Potássio (K)**. Esses três nutrientes formam o Trio NPK e entender como eles funcionam é o primeiro passo para transformar qualquer solo pobre em um solo vivo e fértil.

## Nitrogênio (N)

Força do crescimento e verde intenso das folhas

## Fósforo (P)

Raízes fortes e estímulo à floração

## Potássio (K)

Frutos saborosos e plantas resistentes

Quando esses elementos estão em harmonia, a planta realiza o ciclo completo da natureza: cresce, floresce e frutifica. Mas quando um deles falta, todo o equilíbrio se perde.

# O Nitrogênio 4 A Força do Verde

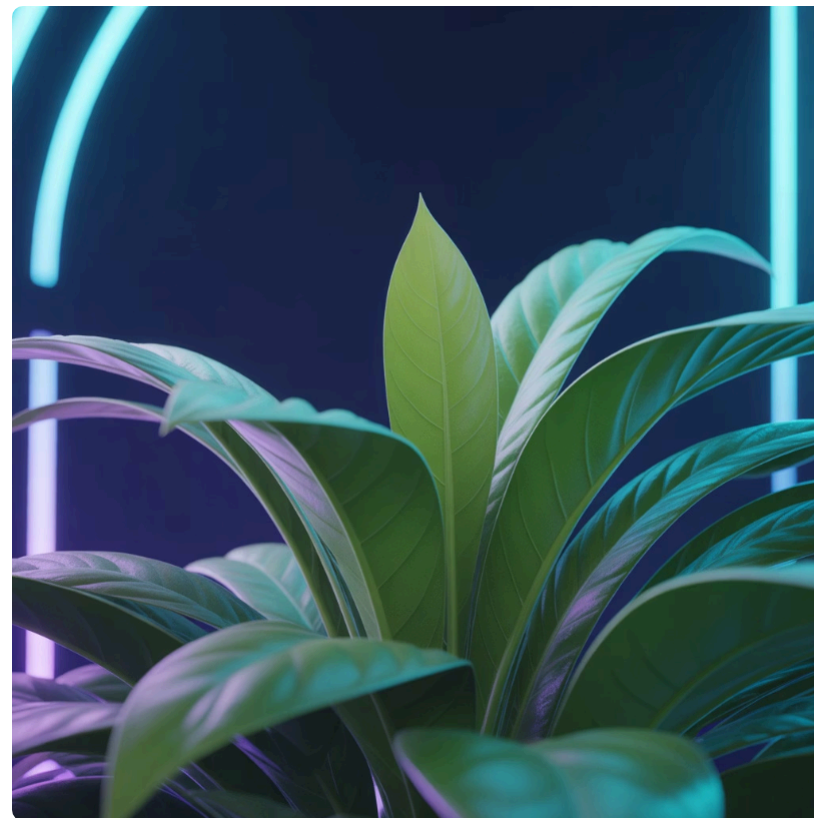
O **Nitrogênio (N)** é o nutriente que estimula o crescimento das folhas e galhos. É ele que dá aquele verde intenso e o aspecto de planta saudável. Sem nitrogênio, a planta perde a cor, as folhas murcham e o crescimento para. Mas em excesso, ela "vicia" em crescer e nunca floresce.

## Sinais de Falta

- Folhas amareladas
- Crescimento lento
- Aparência fraca

## Sinais de Excesso

- Muitas folhas, poucas flores
- Sensibilidade a pragas



# Fontes Naturais de Nitrogênio

Você não precisa de produtos químicos. A natureza já fornece esse nutriente em abundância:



## Borra de Café Seca

Rica em nitrogênio orgânico e ácidos naturais. Excelente para compostagem e aplicação direta.



## Restos de Vegetais

Folhas secas e restos vegetais são perfeitos para compostagem e liberação gradual de nitrogênio.



## Esterco Curtido

Para quem tem acesso, libera nitrogênio lentamente no solo de forma natural e eficiente.

# O Fósforo 4 A Raiz da Floração



O **Fósforo (P)** é o mineral responsável por criar raízes fortes e estimular flores e frutos. Ele é o gatilho natural que faz a planta entrar no "modo reprodutivo" 4 o momento em que ela decide que é hora de florescer.

Sem fósforo, a planta até cresce, mas parece "travada". As flores não aparecem e as raízes ficam curtas e fracas.

## • Sinais de falta

Planta parada, folhas escuras e raízes pequenas

## • Sinais de excesso

Solo endurecido e seco, com absorção difícil de outros minerais



# Fontes Naturais de Fósforo

## 1 Cascas de Ovo

Torradas e trituradas, contêm cálcio e fósforo biodisponível. Fáceis de preparar em casa.

## 2 Farinha de Osso

Para quem tem acesso, é uma fonte concentrada de fósforo natural e eficiente.

## 3 Casca de Banana

Além de potássio, contém traços de fósforo e magnésio essenciais para as plantas.



# O Potássio 4 O Toque Final dos Frutos

O **Potássio(K)** é o nutriente que dá cor, sabor e resistência à planta. Ele é responsável por deixar os frutos maiores, mais doces e cheios de suco. Também protege a planta contra pragas e fungos.

## Função Principal

Fortalece frutos, melhora o sabor e aumenta a resistência natural da planta

## Sinais de Falta

Folhas queimadas nas pontas, frutos murchos e frágeis

## Sinais de Excesso

Folhas enroladas e coloração amarelada

# Fontes Naturais de Potássio



## Cascas de Banana Secas

Uma das maiores fontes naturais de potássio disponíveis na sua cozinha



## Folhas de Babosa

Ricas em potássio e antioxidantes naturais que fortalecem as plantas



## Cinza de Madeira Pura

Sem tinta nem plástico, contém potássio mineral natural concentrado

# Como o Trio NPK Trabalha Junto

Pense na sua planta como um pequeno organismo completo. Cada parte dela depende do outro elemento para funcionar:

Nutriente	Função Principal	Fase da Planta
Nitrogênio (N)	Dá força às folhas e ao caule	Crescimento
Fósforo (P)	Cria raízes e flores	Floração
Potássio (K)	Fortalece frutos e sabor	Frutificação

Quando o solo tem o equilíbrio certo entre os três, a planta se autorregula. Ela cresce na hora certa, floresce naturalmente e frutifica com abundância **4 sem precisar forçar com químicos.**



# O Segredo do Solo Vivo



O segredo do NPK Natural é que ele **não força o crescimento** e ele desperta o que já existe no solo. Em vez de empurrar a planta para produzir, ele ativa a biologia natural da terra, devolvendo equilíbrio e vitalidade.

É como se você estivesse **ensinando o solo a respirar novamente**.

E a boa notícia é que tudo o que você precisa está na sua cozinha: banana, café, casca de ovo e restos de vegetais e os mesmos ingredientes que a natureza usa há milhões de anos.

# Atividade Prática

## 1 Escolha uma Planta

Selecione uma planta da sua casa que esteja "parada" sem flores ou frutos

## 3 Anote os Detalhes

Registre as cores, o tamanho das folhas e quaisquer sinais visíveis

## 2 Observe com Atenção

Analisar suas folhas, raízes e solo. Procure sinais de fraqueza ou desequilíbrio

## 4 Tire uma Foto

Documente o estado atual do vaso para comparar depois

📄 *"O segredo não é dar força para a planta crescer à força. É devolver ao solo a vida que ele perdeu. Quando o solo floresce, tudo floresce junto."* 4 Amanda

# O Coração do Método

# A Fórmula Seca Completa



## Objetivo

Aprender a criar a **misturaseca completa do NPK Natural**,

combinando os três nutrientes principais 4 Nitrogênio, Fósforo e Potássio 4 de forma equilibrada e natural.

Essa fórmula é o coração do método, pois mantém o solo fértil e ativo por até **30 dias**, nutrindo suas plantas continuamente, sem produtos químicos.



# O Que é a Fórmula Seca

A fórmula seca é um **adubo empó 100% natural**, feito com ingredientes simples que você encontra na sua cozinha. Ela funciona como um "alimento de liberação lenta", que vai nutrindo o solo aos poucos, mantendo o equilíbrio perfeito entre crescimento, floração e frutificação.

## 1 Preparo Simples

Uma vez por mês, em poucos minutos

## 2 Sem Cheiro Forte

Aplicação limpa e sem sujeira

## 3 Sem Fermentação

Pronto para usar imediatamente

# Ingredientes Principais

A fórmula combinatrêsfontesdenutrientesquerepresentamotrioNPK, maisum ingrediente especial que potencializa tudo:

Função	Nutriente	Fonte Natural	Benefício
Crescimento e folhas	Nitrogênio (N)	Borra de café seca	Verde intenso
Raízes e floração	Fósforo (P)	Casca de ovo torrada	Flores abundantes
Frutificação	Potássio (K)	Casca de banana seca	Frutos saborosos
Reforço	Micronutrientes	Folha de urtiga seca	Resistência total

# A Folha Misteriosa: Urtiga

**Aurtiga (Urtica dioica)** é o segredo que dá vida à fórmula. Ela é conhecida como a "folha das plantas fortes", por ser rica em ferro, cálcio, magnésio, zinco e clorofila 4 micronutrientes essenciais para reativar solos cansados.

Além disso, a urtiga atua como **bioestimulante natural**, acelerando a absorção dos outros nutrientes e fortalecendo o sistema imunológico da planta.

- 📄 **Dica importante:** Use sempre folhas secas e trituradas. Se for colher, utilize luvas (as folhas frescas podem irritar a pele). Após secar, elas perdem o poder urticante.



# Receita da Fórmula Seca

Versão Padrão (para vasos médios e canteiros)

1 4 colheres

Casca de banana seca e triturada

2 3 colheres

Borra de café seca

3 2 colheres

Casca de ovo torrada e moída

4 1 colher

Folha de urtiga seca e triturada

Versão Mini (para vasos pequenos e suculentas)

- 2 colheres de casca de banana seca triturada
- 1 colher e ½ de borra de café seca
- 1 colher de casca de ovo moída
- ½ colher de urtiga seca triturada

# Modo de Preparo



## Seque as Cascas

Seque bem as cascas de bananas no forno baixo, até ficarem quebradiças



## Torre as Cascas de Ovo

Torre as cascas de ovo por 5 minutos e triture até virar pó fino



## Prepare o Café

Certifique-se de que a borra de café esteja bem seca, sem umidade



## Triture a Urtiga

Triture as folhas de urtiga seca em pilão, liquidificador ou processador



## Misture Tudo

Misture em uma tigela até a cor ficar uniforme. Guarde em pote de vidro fechado



# Como Aplicar a Fórmula



## Limpeo Solo

Remova folhas secas ou resíduos da superfície



## Aplique a Dose

1 colher de sopa para vasos médios, meia colher para pequenos



## Misture Levemente

Na camada superficial, sem ferir as raízes



## Regue em Seguida

Para ativar os nutrientes e ajudar a penetração

O ideal é repetir a aplicação **a cada 30 dias** para manter o solo sempre fértil e equilibrado.

# Como Reativar o Solo

Depois de 30 dias, o solo começa a "respirar" novamente, mas alguns nutrientes já foram absorvidos. Para manter o equilíbrio contínuo:

1

## Nova Dose da Fórmula

Misture uma nova aplicação da fórmula seca seguindo a receita padrão

2

## Rega com Chá Dourado

Faça uma rega com o Chá Dourado do Solo Vivo para potencializar os resultados

3

## Manutenção Contínua

Essa combinação mantém a fertilidade e evita que o solo empobreça com o tempo

# Sua Primeira Dose de NPK Natural

## Atividade Prática de Hoje

1

### Reúna os Ingredientes

Separe os quatro ingredientes principais: banana, café, ovo e urtiga

2

### Prepare a Mistura

Triture, misture e guarde em um pote limpo e seco

3

### Etiquete o Pote

Cole uma etiqueta com a data de preparo (ex: "Fórmula Seca 21/10")

4

### Aplique e Observe

Use em até 2 vasos e tire fotos antes e depois de 15 dias

---

*"O segredo não está em forçar a planta, e sim em nutrir o solo como um organismo vivo. Cada colher dessa mistura é um convite para que a natureza volte a fazer o que ela faz de melhor: florescer."*

4 Amanda

